

Подготовка к работе терминала QUIK компании Фойл Секьюритиз

1. Инструкция по установке дистрибутива Quik

- Загрузить дистрибутив программы** с сайта компании Фойл Секьюритиз www.foyl.ua
- Установить программу** запустив дистрибутив под административными правами.
Если вы не можете получить права администратора или запустить с правами администратора напишите письмо на адрес docs@foyl.com и мы Вам вышлем архивным файлом
Следуйте инструкциям дистрибутива, настройки желательно оставить по умолчанию.
По умолчанию создается иконка на рабочем столе и добавляется меню в панель Старта
- Сгенерировать ключи доступа** согласно инструкции в разделе 2
- Установить ключ ЭЦП ИВК в терминал** согласно инструкции в разделе 3
- Предоставить публичные части ключей доступа** (файл `pubbring.txk`) и **ЕЦП ИВК** (файл с расширением `.cer`) компании Фойл Секьюритиз
- Получить от компании Фойл Секьюритиз сообщения об активации терминала и начать его использование**

2. Создание ключей доступа

Для создания ключей доступа следуйте перечисленным ниже шагам.

Запустить программу "KeyGen" следуя по указанному пути Меню Windows: "Пуск->Программы->QuikFoyil" либо "C:\QuikFoyil\KeyGen\" Подробная инструкция по каждому шагу может быть вызвана кнопкой «Помощь».

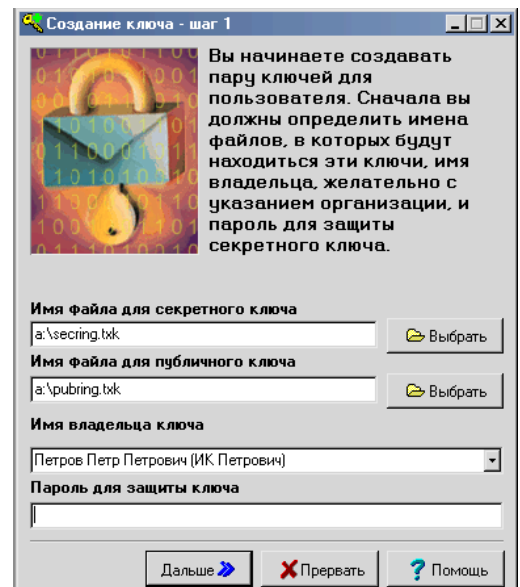
- Шаг1: Сохранение ключа.** Базовыми настройками программы установлено сохранение ключа на сменную дискету A:. Вставьте чистую дискету для хранения ключей в дисковод. Место хранения ключей стоит менять только в случае, когда нет возможности для хранения ключа на дискете.

В поле «Имя владельца ключа» введите имя пользователя. Рекомендуется следующий формат описания:

Фамилия Имя Отчество, Компания или город, (login)

Подробная информация поможет администратору быстрее идентифицировать пользователя при возникших вопросах.

В поле «Пароль для защиты ключа» наберите пароль, не менее 5 символов. При наборе пароля обратите внимание на язык и регистр (заглавные/строчные буквы), с помощью



которых набран пароль. Не рекомендуется использовать специальные символы, т.к. на клавиатурах разных производителей они могут иметь разное расположение.

- **Шаг2: Подтверждение пароля.** Повторите ввод пароля, защищающего ключ пользователя.
- **Шаг3: Проверка правильности ввода параметров.** Этот шаг предназначен для подтверждения пользователем параметров создания ключа. После создания кнопки «Создать» начнется процесс формирования ключей. В окне «Random bits input» Вам потребуется ввести с клавиатуры некоторое количество случайных символов, после чего это окно закроется. Для выхода из программы нажмите кнопку «Закончить».

В результате успешного создания ключей на дискете должны сформироваться два файла: файл секретного ключа `secring.txk` и файл открытого ключа `pubring.txk`.

* Помните и соблюдайте следующие Правила безопасности:

1. храните дискету с ключами в недоступном для посторонних лиц месте, не передавайте ее другим лицам и не сообщайте пароль доступа к ней,
2. не передавайте НИКОМУ секретный файл `secring.txk` с дискеты. Публичный файл `pubring.txk` рекомендуется передавать только своему брокеру из рук в руки,
3. при подозрении на разглашение своего секретного ключа доступа немедленно сообщите брокеру об этом и заново создайте и зарегистрируйте ключ доступа.

Следующим шагом в работе, является установка электронно-цифровой подписи (ЕЦП) от IVK а также установка его программного обеспечения.

- **Шаг4: Настроить ключи доступа для терминала QUIK.**

По умолчанию для работы с ключами `secring.txk`, `pubring.txk`, они должны находиться в корне на диске `<A:>`, если есть необходимость их хранить в другом месте, то необходимо выполнить следующее:

В корневой директории терминала отредактировать файл `QCRYPTO.CFG`, указав в нем место нахождения ключей доступа.

Формат файла:

```
secring=folder_name\secring.txk
```

```
pubring= folder_name\pubring.txk
```

Пример файла:

```
secring=a:\secring.txk
```

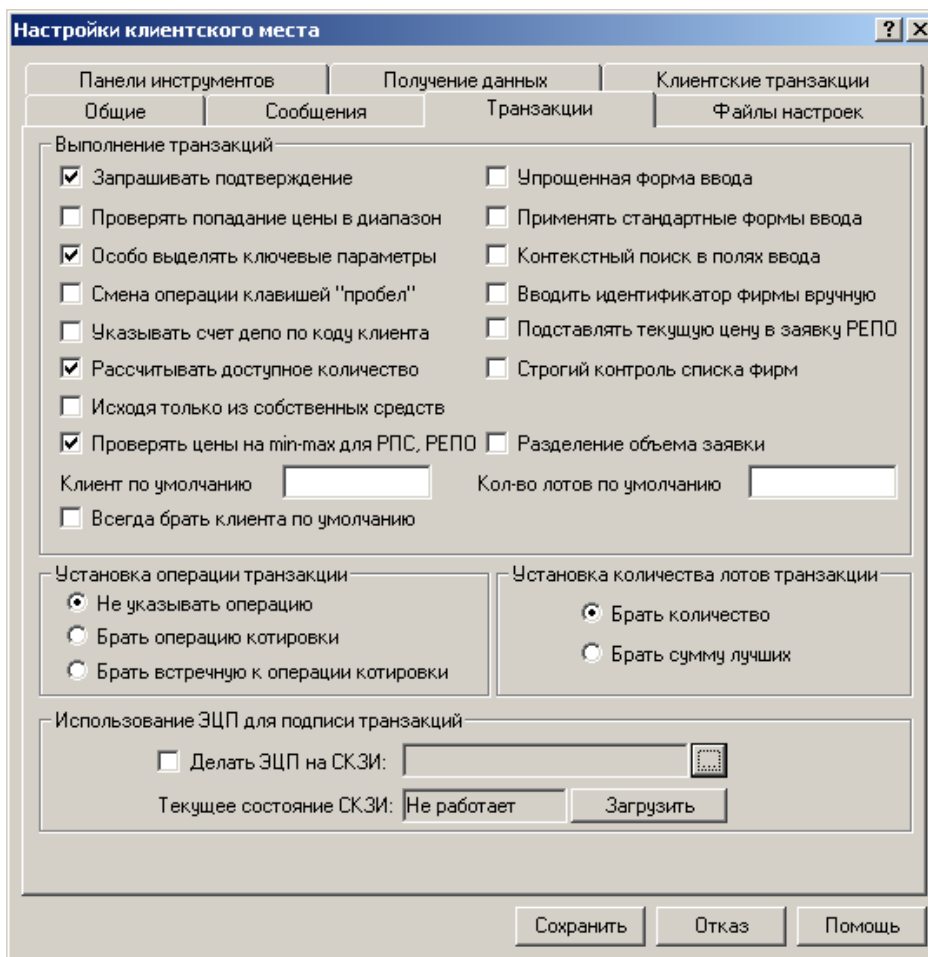
```
pubring=a:\pubring.txk
```

3. Установка ЕЦП

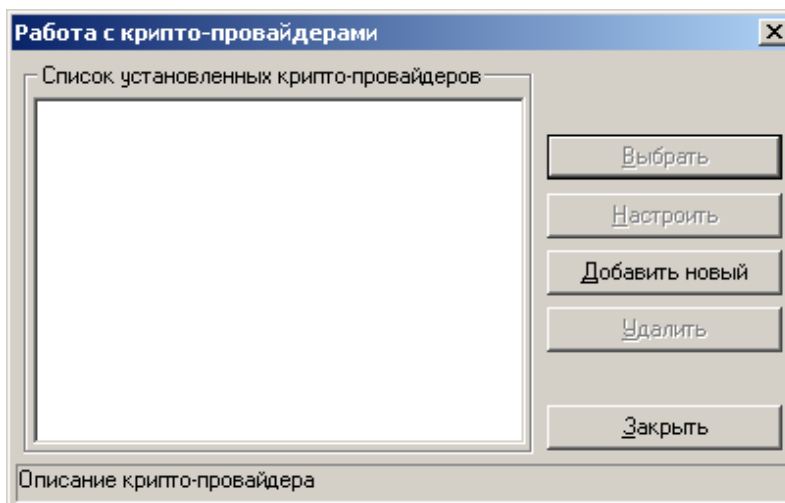
Для установки ЕЦП, надо получить от центра сертификации ключей (IVK) необходимые сертификаты, ключи, а также программное приложение с документацией по его установке.

После того как будет установлено приложение "ИТ Користувач ЦСК-1" и сделаны все правильные настройки соответственно с его документацией, то переходим к настройкам QUIK для работы с ЕЦП.

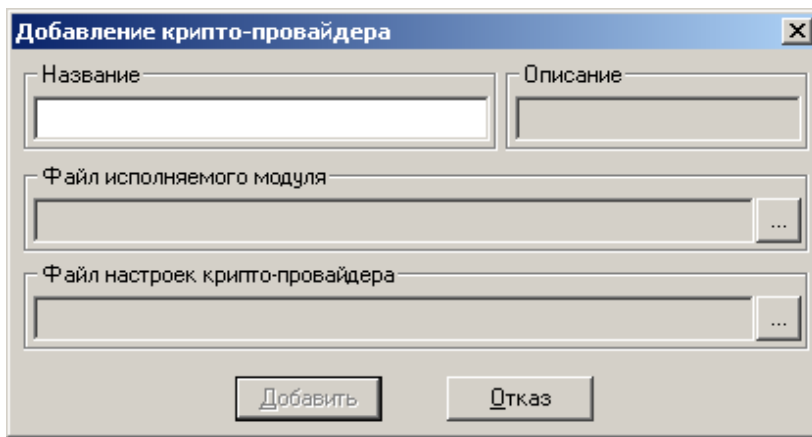
- Запустите клиентское место и с помощью пункта меню "Настройки\Основные, вкладка транзакции"




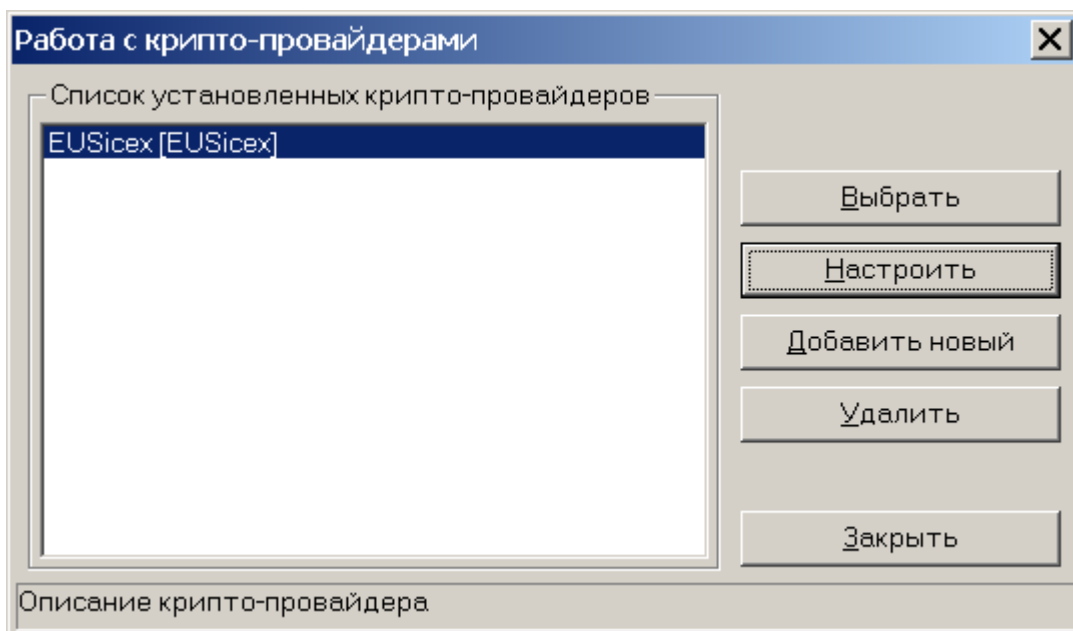
- Нажмите кнопку  , после чего появится диалог "Работа с крипто-провайдерами" следующего вида:



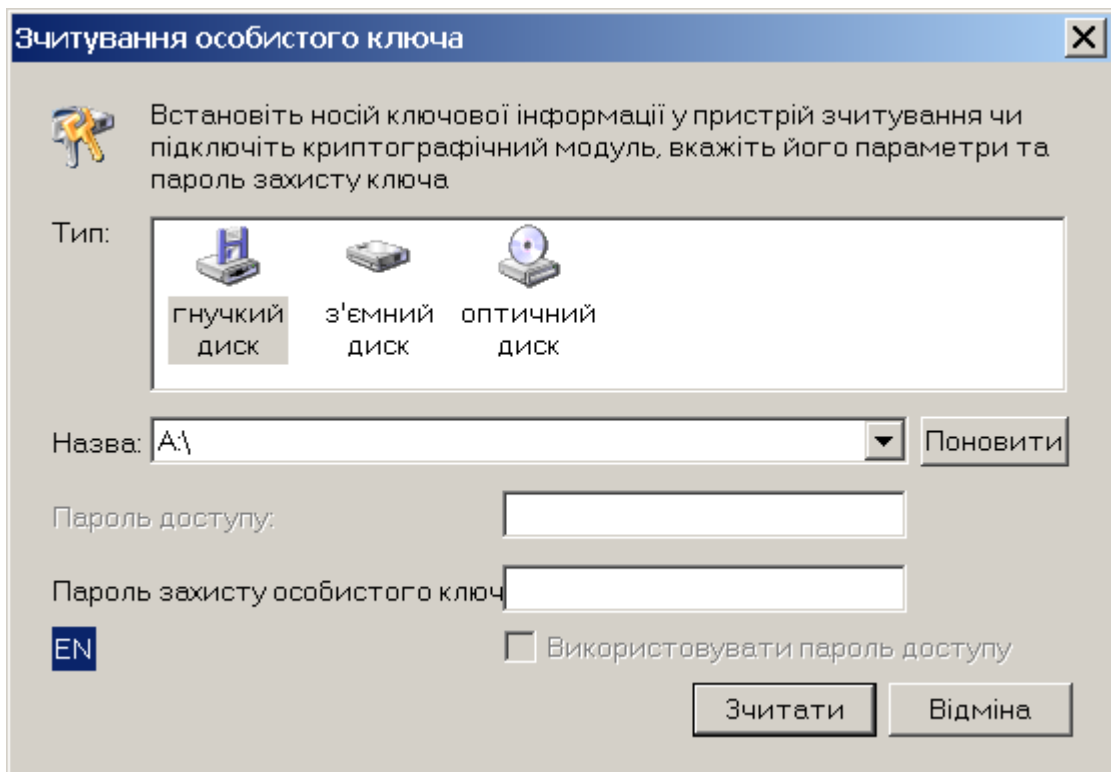
- Нажмите кнопку "Добавить новый", после чего появится диалог "Добавление крипто-провайдера" следующего вида:



- Нажмите на кнопку  выбора файла исполняемого модуля, в открывшемся стандартном диалоге выбора файлов укажите в качестве файла исполняемого модуля **EUSicex_pr.dll**. После этого поля диалога "Название" и "Описание" будут заполнены автоматически. Файл настроек для крипто-провайдера "**EUSicex**" указывать не нужно. После этого нажмите кнопку "Добавить", диалог "Добавление крипто-провайдера" закроется, а диалог "Работа с крипто-провайдерами" будет иметь следующий вид:



- Выделите в списке установленных крипто-провайдеров EUSicex и нажмите кнопку "Выбрать".
- В открывшемся окне "Настройки клиентского места" нажмите кнопку "Загрузить" после чего появится окно следующего вида:



Укажіть месторасположение ключевого носителя секретного ключа, полученного от центра сертификации ключей (например, гибкий диск как на приведенной картинке) и пароль, которым защищен секретный ключ. Нажмите кнопку "Зчитати", при этом, если все параметры были указаны правильно, окно закроется, а окно с настройками клиентского места будет иметь вид:

Настройки клиентского места [?] [X]

Панели инструментов | Получение данных | Клиентские транзакции

Общие | Сообщения | Транзакции | Файлы настроек

Выполнение транзакций

Запрашивать подтверждение
 Проверять попадание цены в диапазон
 Особо выделять ключевые параметры
 Смена операции клавишей "пробел"
 Указывать счет депо по коду клиента
 Рассчитывать доступное количество
 Исходя только из собственных средств
 Проверять цены на min-max для РПС, РЕПО

Упрощенная форма ввода
 Применять стандартные формы ввода
 Контекстный поиск в полях ввода
 Вводить идентификатор фирмы вручную
 Подставлять текущую цену в заявку РЕПО
 Строгий контроль списка фирм

Клиент по умолчанию:

Кол-во лотов по умолчанию:

Всегда брать клиента по умолчанию

Установка операции транзакции

Не указывать операцию
 Брать операцию котировки
 Брать встречную к операции котировки

Установка количества лотов транзакции

Брать количество
 Брать сумму лучших

Использование ЭЦП для подписи транзакций

Делать ЭЦП на СКЗИ: ...

Текущее состояние СКЗИ:

- Нажмите кнопку сохранить, и с этого момента (при условии правильной настройки) все транзакции пользователя, поданные с клиентского места QUIK, будут подписаны ЭЦП, созданной с помощью провайдера EUSicex.